



湖北第二師範學院

HUBEI UNIVERSITY OF EDUCATION

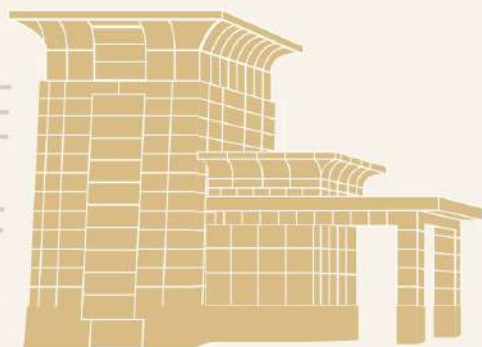
湖北省属公办普通本科院校

2026  
湖北简章

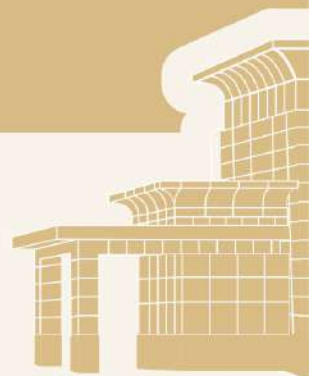
湖北招生代码

C137

中国武汉  
光谷核心



湖北第二師範學院



# 学校介绍

湖北第二师范学院地处武汉市“中国·光谷”核心区，是一所以教师教育为主要特色，经济学、法学、教育学、文学、理学、工学、管理学和艺术学等学科协同发展的省属普通本科院校。学校是教育部人工智能助推教师队伍建设的试点高校、“互联网+中国制造2025”产教融合促进计划建设院校、国家“电子信息产业重点领域人才培养专项行动计划实施单位”，是湖北省教师教育的重要基地之一。

学校前身是1931年创立的湖北省立教育学院，1944年改为国立湖北师范学院。1990年学校更名为湖北教育学院，湖北省工业学校、湖北省经济管理干部学院先后整体并入。2007年，在湖北教育学院基础上建立湖北第二师范学院。建校90余年来，学校培养培训了30余万名优秀人才，为基础教育和区域经济社会发展做出了突出贡献。

学校积极实施“教师教育振兴行动计划”，先后与武汉东湖新技术开发区、鄂州市共同创建省级教师教育共同体。与省体育局深度战略合作，打造体教融合“样板工程”。整合数

学、科技、工程等科普资源，成立STEM教育中心，创新师范生培养机制。湖北省中小学教师业务指导机构——湖北省普通教育干部培训中心、湖北省中小学教师继续教育中心设在学校，在服务、引领全省基础教育改革与发展中发挥重要作用。

学校坚持以习近平新时代中国特色社会主义思想为指导，全面贯彻党的教育方针，落实立德树人根本任务，建有全国和省级高校党建工作“标杆院系”“样板支部”和“双带头人”教师党支部书记“强国行”专项行动等示范点8个。学校将持续秉承“学高、身正、诚毅、笃行”校训，坚持“正己达人、以生为本”办学理念和“百折不挠、追求卓越”的二师精神，凝心聚力，攻坚克难，致力于建设成为一所国家需要、社会认可、人民满意、特色鲜明的高水平师范大学，为基础教育和区域经济社会发展提供更强大的人才和技术支撑，为教师教育事业发展和服务湖北加快建成中部地区崛起重要战略支点、奋力推进中国式现代化湖北实践贡献力量。

## 93

93门国家级和省级一流课程、精品资源共享课程和名师课堂

## 37

37个现有以首批“全国高校黄大年式教师团队”为代表的国家级和省级教学团队、基层教学组织、名师工作室

## 23

23个专业获批国家级和省级一流本科专业建设点

## 11

11个省级产业学院、实验教学示范中心、虚拟仿真实验教学项目和实习实训基地

## 9

9个省级人才培养计划项目

## 5

5个国家级和省级专业综合改革试点项目

## 2

2个省级教师教育共同体

## 14

14个师范类专业通过教育部认证

小学教育	汉语言文学	物理学	数学与应用数学
英语	思想政治教育	美术学	学前教育
化学	体育教育	生物科学	音乐学
舞蹈学	教育技术学		



# 荆楚优师计划

湖北第二师范学院2026年继续承担湖北省地方“优师计划”培养任务，面向湖北省择优招收本科定向就业师范生，为我省部分地区定向培养志存高远，乐教适教的基础教育高素质优秀教师。

## 招生范围

2026年“荆楚优师计划”面向湖北省招生。



## 报考条件

- ①符合湖北省统一高考报名条件并参加我省2026年统一高考。
- ②热爱教育事业，自愿报考并签订《湖北省2026年荆楚优师计划师范生定向培养协议书》，毕业后到定向县域中小学入编履约任教6年。
- ③具备从事教师职业的身体条件。

## 优惠政策

- ①“荆楚优师计划”师范生在我校学习期间免除学费、免缴住宿费并补助生活费。
- ②“荆楚优师计划”师范生毕业时参照师范生公费教育相关政策，可免国家中小学教师资格考试，申请认定取得中小学教师资格。

## 志愿填报

“荆楚优师计划”为专项招生计划，实行单列志愿、单独划线，在本科提前批次录取。有意愿的考生，在填报志愿时需在本科提前批单设志愿中填报湖北第二师范学院“荆楚优师计划”专业志愿。

## 招生专业、计划及定向就业地

定向就业市、州（县）	数学与应用数学	化学	物理学	英语	合计
计划数	47	21	54	19	141
黄石市（阳新县）	6	3	6	0	15
襄阳市（老河口市、枣阳市、宜城市）	4	8	4	3	19
荆门市（钟祥市、京山市）	0	0	2	0	2
孝感市（孝昌县、大悟县）	3	0	3	0	6
荆州市（公安县、江陵县、石首市、松滋市、洪湖市、监利市）	0	0	19	0	19
黄冈市（团风县、红安县、罗田县、英山县、蕲春县、麻城市）	23	0	0	9	32
黄冈市（浠水县、黄梅县、武穴市）	11	0	0	7	18
随州市（随县、广水市）	0	3	8	0	11
恩施州（恩施市、利川市、建始县、巴东县、宣恩县、咸丰县、来凤县、鹤峰县）	0	7	12	0	19

# 招生问答

## 01 学校办学地点在哪里？

答：学校位于九省通衢的湖北省武汉市，办学地点在武汉东湖新技术开发区高新二路129号。

## 02 学校在湖北的招生代码是多少？

答：在湖北招生代码是“C137”，各专业代码见《湖北招生考试》杂志。

## 03 学校新增招生省份有哪些？新增招生专业有哪些？

答：2026年我校新增招生省份2个，分别是陕西省、黑龙江省。新增招生专业2个，分别是新能源材料与器件、艺术与科技。

## 04 学校在湖北招生专业的录取批次是什么？

答：1. 我校“荆楚优师计划”在本科提前批单设志愿录取；2. 我校体育类本科在体育本科批录取；3. 我校艺术类本科在艺术本科统考批录取；4. 我校普通本科在本科普通批录取。

## 05 学校普通类专业录取原则是什么？ 如何安排考生的专业？

答：进档考生按照“分数优先，遵循志愿”的原则安排专业（类）录取，无志愿级差。考生投档成绩相同时，按照生源所在省规定的同分投档排序规则进行专业录取。

1. 高考综合改革省份考生填报志愿须符合我校招生专业规定的选考科目要求，志愿规则遵循生源属地化原则，执行所在省相关政策。专业调剂录取只能在考生所投档的专业组内进行。

2. 对不服从专业调剂、不符合专业录取条件等原因不能被录取的考生，学校给予退档处理。考生在填报志愿时，未明确表示服从专业调剂者，一律视为不服从专业调剂。

## 06 学校的“荆楚优师计划”如何招生录取？

答：从2021年起，教育部每年在全国普通本科招生计划中专门安排1万名左右的优秀教师定向培养专项计划，由教育部直属师范大学和地方师范院校承担招生及培养任务，采取在校学习期间免除学费、免缴住宿费并补助生活费的方式，为定向县中小学校定向培养一批优秀教师。“荆楚优师计划”师范生承诺毕业后到定向县域中小学履约任教6年。考生填报志愿后，须与我校签订定向就业协议，不签订协议的考生视为放弃录取资格。

邮政编码：430205

学校地址：武汉市东湖新技术开发区高新二路129号

乘车路线：乘地铁2号线至武汉东站下，转乘地铁11号线至湖口站下即到；或在光谷广场乘756路公交车到湖北第二师范学院站

学校网址：<https://www.hue.edu.cn>

招生信息网：<https://zszx.hue.edu.cn>

联系电话：027-52104796（办公电话）

志愿填报期间开通电话：027-52104798、027-52104794、027-52104804

## 07 学校中外合作办学项目有哪些？学费多少？

答：我校现有四个本科层次中外合作办学项目招生：一是与新西兰南方理工学院联合举办的计算机科学与技术专业中外合作办学项目。二是与美国东北州立大学联合举办的学前教育专业中外合作办学项目。三是与德国米特韦达应用技术大学联合举办的电子信息科学与技术专业中外合作办学项目。四是与意大利萨兰托大学联合举办的土木工程专业中外合作办学项目。计算机科学与技术（中外合作办学）专业32000元/学年；学前教育（中外合作办学）专业30000元/学年；电子信息科学与技术（中外合作办学）专业35000元/学年；土木工程（中外合作办学）专业35000元/学年。

## 08 学校艺术、体育类专业如何招生录取？

答：艺术类专业，按生源所在省（市、自治区）的投档规则和投档成绩排序录取，考生投档成绩相同时，按专业成绩排序，专业成绩仍相同时按文化总分（不含政策加分）排序录取。河南省按照投档排序计算方法④“综合成绩=高考文化总成绩0.6+专业省级统考成绩1”的公式计算排序择优录取。报考舞蹈学专业考生身高须达到规定的标准：男生1.70米（含）、女生1.60米（含）以上。

体育教育专业，在实行平行志愿投档的省份，按其投档规则和投档成绩，从高分到低分择优录取。在实行顺序志愿投档的省份，按照专业成绩从高分到低分择优录取，若专业成绩相同则按文化总分（不含政策加分）排序录取。河南省按照投档排序计算方法③“综合成绩=高考文化总成绩0.5+专业省级统考成绩2.5”的公式计算排序择优录取。

## 09 如何查询录取结果？

答：每一批次录取结束后，我校将及时公布录取结果，各位考生要及时与学校保持联系，时刻关注我校招生网站上的最新信息。可通过以下方式查询：

- 1、登录我校招生信息网 (<https://zszx.hue.edu.cn>)
- 2、登录湖北招生信息网 (<https://zsxxw.e21.cn>)

## 10 学校有哪些招生咨询渠道和方式？

答：线下咨询：考生和家长可前往湖北第二师范学院招生办公室咨询。

线上咨询：

1. 电话咨询：027-52104796（办公电话），027-52104798、027-52104804、027-52104794（志愿填报期间开通）
2. 网上咨询：考生和家长可通过登录教育部“阳光高考平台”、湖北第二师范学院招生信息网 (<https://zszx.hue.edu.cn>) 或关注“湖北第二师范学院招生办公室”微信公众号等方式咨询。



招生办公室微信公众号



招生办公室视频号



招生办公室小红书



招生微信



学院咨询方式



学校招生咨询QQ群

# 2025年招生录取情况（湖北）

选考科目要求	专业组代号	专业组录取分数线		专业	专业录取分数线	
		最高分	最低分		最高分	最低分
历史+不限	C13701	594	566	英语★	594	566
物理+化学	C13702	601	550	物理学★	591	550
				数学与应用数学★	601	550
				化学★	593	550
历史+不限	C13703	573	542	汉语言文学★	561	545
				汉语国际教育★	548	544
				英语★	573	542
				小学教育★	546	542
				学前教育★	544	542
	C13704	555	537	日语	549	537
				商务英语	549	537
				应用心理学	548	538
				财务管理	548	541
				会计学	555	543
				国际经济与贸易	549	538
				物流管理	546	537
				网络与新媒体	548	537
				思想政治教育★	557	546
新闻学	551	542				
历史+政治	C13705	557	542	学前教育（中外合作办学）★	526	504
历史+不限	C13707 (地方专项计划)	553	542	汉语言文学★	553	547
				日语	546	543
				商务英语	544	543
				英语★	545	542
				小学教育★	547	543
				应用心理学	543	542
				财务管理	546	544
				会计学	553	546
				网络与新媒体	547	544
				物理+不限	C13708	554
汉语国际教育★	521	515				
英语★	542	516				
小学教育★	547	515				
学前教育（特色专业）★	516	513				
教育技术学★	548	514				
C13709	534	504	日语		524	504
			商务英语		524	507
			应用心理学		523	506
			工程管理		523	504
			财务管理		521	509
			会计学		532	512
			国际经济与贸易		534	505
			物流管理		524	504
			数字经济		522	504
			网络与新媒体		526	510
			物理+化学		C13710	556
数学与应用数学★	556	517				
化学★	532	514				
生物科学★	523	513				
C13711	539	515		电子信息类(光电信息科学与工程、电子信息科学与技术)	536	516
				机械电子工程	536	518
				智能制造工程	539	515
C13712	539	518		计算机类(计算机科学与技术、软件工程、数据科学与大数据技术)	539	518

选考科目要求	专业组代号	专业组录取分数线		专业	专业录取分数线	
		最高分	最低分		最高分	最低分
物理+化学	C13713	530	505	材料物理(新能源电池方向)	522	508
				应用统计学	518	507
				数据计算及应用	518	510
				材料科学与工程(绿色储能方向)	520	509
				土木工程(BIM智慧建造方向)	516	505
				人工智能	527	511
				应用化学	530	507
				生物制药	525	509
智能建造	518	505				
物理+政治	C13714	534	516	思想政治教育★	534	516
物理+不限	C13715	507	482	学前教育(中外合作办学)★	507	482
物理+化学	C13716	514	497	计算机科学与技术(中外合作办学)	514	497
物理+不限	C13717 (地方专项计划)	530	507	日语	511	507
				商务英语	512	508
				英语★	530	519
				小学教育★	520	516
				应用心理学	520	512
				教育技术学★	512	510
				财务管理	515	510
物理+化学	C13718 (地方专项计划)	533	512	材料物理(新能源电池方向)	514	513
				物理学★	514	513
				数学与应用数学★	533	513
				数据计算及应用	516	514
				材料科学与工程(绿色储能方向)	516	515
				人工智能	523	515
				化学★	518	515
				应用化学	518	515
				生物制药	515	512
				电子信息类(光电信息科学与工程、 电子信息科学与技术)	528	515
				计算机类(计算机科学与技术、 软件工程、数据科学与大数据技术)	525	518
机械电子工程	518	518				
艺术类	C13719	608.4	602.4	美术学★	608.4	602.4
	C13720	618	602.8	动画	618	602.8
		614.4	603.2	视觉传达设计	614.4	603.2
	C13721	643.88	617.556	音乐学★	643.88	617.556
	C13722	567.34	558.14	舞蹈学★	567.34	558.14
C13723	570	558.25	体育教育★	570	558.25	

备注:各专业最高分和最低分以各省招生委员会公布为准。标★号的为师范专业。

## 2026招生计划一览表(湖北)

荆楚优师专项							
专业组代号	首选科目	专业	计划数	定向就业	学费	再选科目要求	录取批次
C13701	历史	英语★	19	襄阳市(老河口市、枣阳市、宜城市)、黄冈市(团风县、红安县、罗田县、英山县、蕲春县、麻城市)、黄冈市(浠水县、黄梅县、武穴市)	免费	不限	本科提前批 单设志愿
C13702	物理	数学与应用数学★	47	黄石市(阳新县)、襄阳市(老河口市、枣阳市、宜城市)、孝感市(孝昌县、大悟县)、黄冈市(团风县、红安县、罗田县、英山县、蕲春县、麻城市)、黄冈市(浠水县、黄梅县、武穴市)	免费	化学	
		化学★	21	黄石市(阳新县)、襄阳市(老河口市、枣阳市、宜城市)、随州市(随县、广水市)、恩施州(恩施市、利川市、建始县、巴东县、宣恩县、咸丰县、来凤县、鹤峰县)	免费		

专业组代号	首选科目	专业	计划数	定向就业	学费	再选科目要求	录取批次
C13702	物理	物理学★	54	黄石市（阳新县）、襄阳市（老河口市、枣阳市、宜城市）、荆门市（钟祥市、京山市）、孝感市（孝昌县、大悟县）、荆州市（公安县、江陵县、石首市、松滋市、洪湖市、监利市）、随州市（随县、广水市）、恩施州（恩施市、利川市、建始县、巴东县、宣恩县、咸丰县、来凤县、鹤峰县）	免费	化学	本科提前批 单设志愿

### 普通类：首选科目历史

专业组代号	专业	专业要求	包含专业	计划数	学费	再选科目要求	录取批次
C13703	汉语言文学★			163	4000	不限	普通本科批
	汉语国际教育★			14	4000		
C13704	学前教育★			25	4000		
	英语★	(外语语种：英语)		26	4000		
	小学教育★			8	4000		
	教育学（班主任方向）★			30	4000		
	日语			23	4000		
	商务英语	(外语语种：英语)		45	5200		
	应用心理学			41	4000		
C13705	国际经济与贸易			33	5200		
	网络与新媒体			55	5200		
	会计学			62	5200		
	财务管理			60	5200		
C13706	物流管理（数智物流方向）			50	4000		
	思想政治教育★			48	4000		
C13707	新闻学			82	5200	不限	普通本科批
	学前教育（中外合作办学）★	(外语语种：英语)		34	30000		
C13708 (地方专项)	小学教育★			6	4000		
	汉语言文学★			6	4000		
	会计学			2	5200		
	网络与新媒体			2	5200		
	英语★	(外语语种：英语)		6	4000		
	日语			3	4000		
	商务英语	(外语语种：英语)		2	5200		
	应用心理学			4	4000		
财务管理			5	5200			

### 普通类：首选科目物理

专业组代号	专业	专业要求	包含专业	计划数	学费	再选科目要求	录取批次
C13709	汉语言文学★			41	4000	不限	普通本科批
	汉语国际教育★			13	4000		
C13710	学前教育★			10	4000		
	英语★	(外语语种：英语)		16	4000		
	小学教育★			5	4000		
	教育技术学★			25	4000		
	商务英语	(外语语种：英语)		36	5200		
	教育学（班主任方向）★			15	4000		
	日语			10	4000		
	应用心理学			31	4000		
C13711	国际经济与贸易			34	5200		
	网络与新媒体			25	5200		
	数字经济			83	5200		
	工程管理			88	5200		
	会计学			69	5200		
	物流管理（数智物流方向）			28	4000		
C13712	财务管理			38	5200	化学	
	数学与应用数学★			102	4000		
	物理学★			26	4000		

专业组代号	专业	专业要求	包含专业	计划数	学费	再选科目要求	录取批次	
C13712	化学(科创班)★			50	4000	化学	普通本科批	
	化学★			21	4000			
	生物科学★			22	4000			
C13713	电子信息类		电子信息科学与技术 光电信息科学与工程	123	5200			
C13714	机械电子工程			70	5200			
	智能制造工程			89	4000			
	人工智能(机器人方向)			80	5200			
	人工智能			76	5200			
C13715	计算机类		计算机科学与技术、软件工程、 数据科学与大数据技术	316	5200			
C13716	材料科学与工程(绿色储能方向)			59	4000			
	材料物理(新能源电池方向)			74	4000			
	新能源材料与器件			85	4000			
C13717	应用化学			77	4000			
	生物制药			70	4000			
	应用统计学			79	4000			
	土木工程(BIM智慧建造方向)			70	4000			
	数据计算及应用			49	5200			
	智能建造			71	4000			
C13718	思想政治教育★			37	4000			政治
C13719	计算机科学与技术(中外合作办学)	(外语语种:英语)		71	32000			化学
C13720	电子信息科学与技术(中外合作办学)	(外语语种:英语或德语)		100	35000			
	土木工程(中外合作办学)	(外语语种:英语)		60	35000			
C13721 (地方专项)	小学教育★			3	4000			不限
	教育技术学★			4	4000			
	英语★	(外语语种:英语)		4	4000			
	日语			4	4000			
	商务英语	(外语语种:英语)		2	5200			
	应用心理学			4	4000			
	财务管理			4	5200			
C13722 (地方专项)	数学与应用数学★			4	4000			化学
	数据计算及应用			2	5200			
	材料科学与工程(绿色储能方向)			2	4000			
	物理学★			4	4000			
	化学★			2	4000			
	生物制药			3	4000			
	材料物理(新能源电池方向)			2	4000			
	应用化学			2	4000			
	电子信息类		电子信息科学与技术、 光电信息科学与工程	8	5200			
	计算机类		计算机科学与技术、软件工程、 数据科学与大数据技术	5	5200			
	机械电子工程			2	5200			
	人工智能			3	5200			

### 艺术类：首选科目物理或历史均可

专业组代号	专业	计划数	学费	再选科目要求	录取批次
C13723	美术学★	34	10000	不限	艺术本科 统考批
C13724	视觉传达设计	36	10000		
	动画	18	10000		
	艺术与科技	35	10000		
C13725	音乐学★	37	10000		
C13726	舞蹈学★	25	10000		

### 体育类：首选科目物理或历史均可

专业组代号	专业	计划数	学费	再选科目要求	录取批次
C13727	体育教育★	98	4000	不限	体育本科批