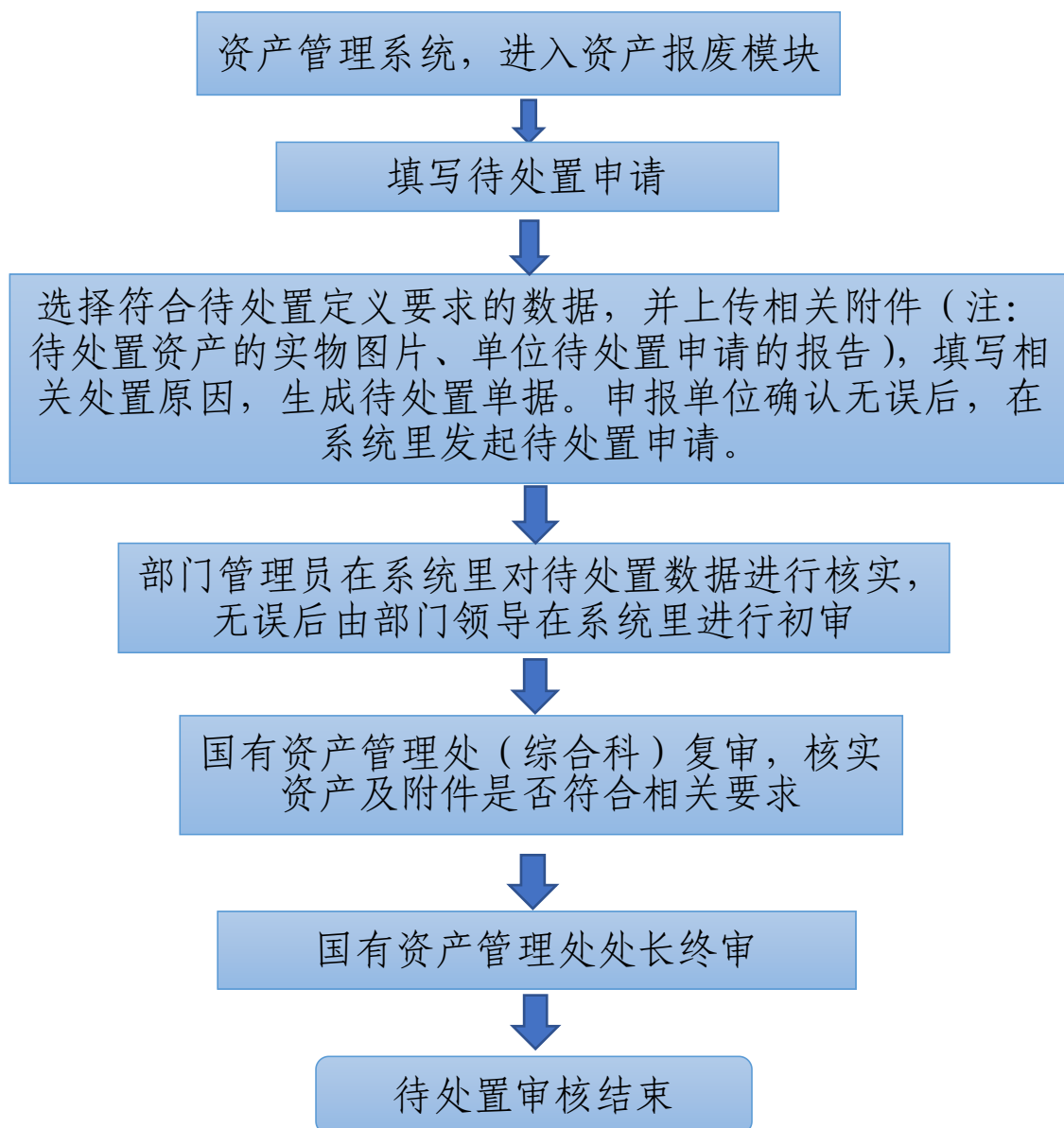


附件 3

湖北第二师范学院资产管理系统（7.0 版本）

待处置审核流程图



备注：

第一阶段：资产待处置（待处置审核后，由国有资产管理处对待报废数据进行统一汇总，现场查看，上会，公示）

第二阶段：资产处置（公示期满后申报单位一周内在资产管理系统填写处置申请单，国资处组织评估，回收，备案，财务同步下账）